



Liberté • Égalité • Fraternité
RÉPUBLIQUE FRANÇAISE



SITE NATURA 2000 Vallée de la Creuse et affluents (ZSC)

FR 2400536 (Indre)

Carte au 1/300 000 (fond IGN scan 250) annexée à l'arrêté de désignation de la ZSC

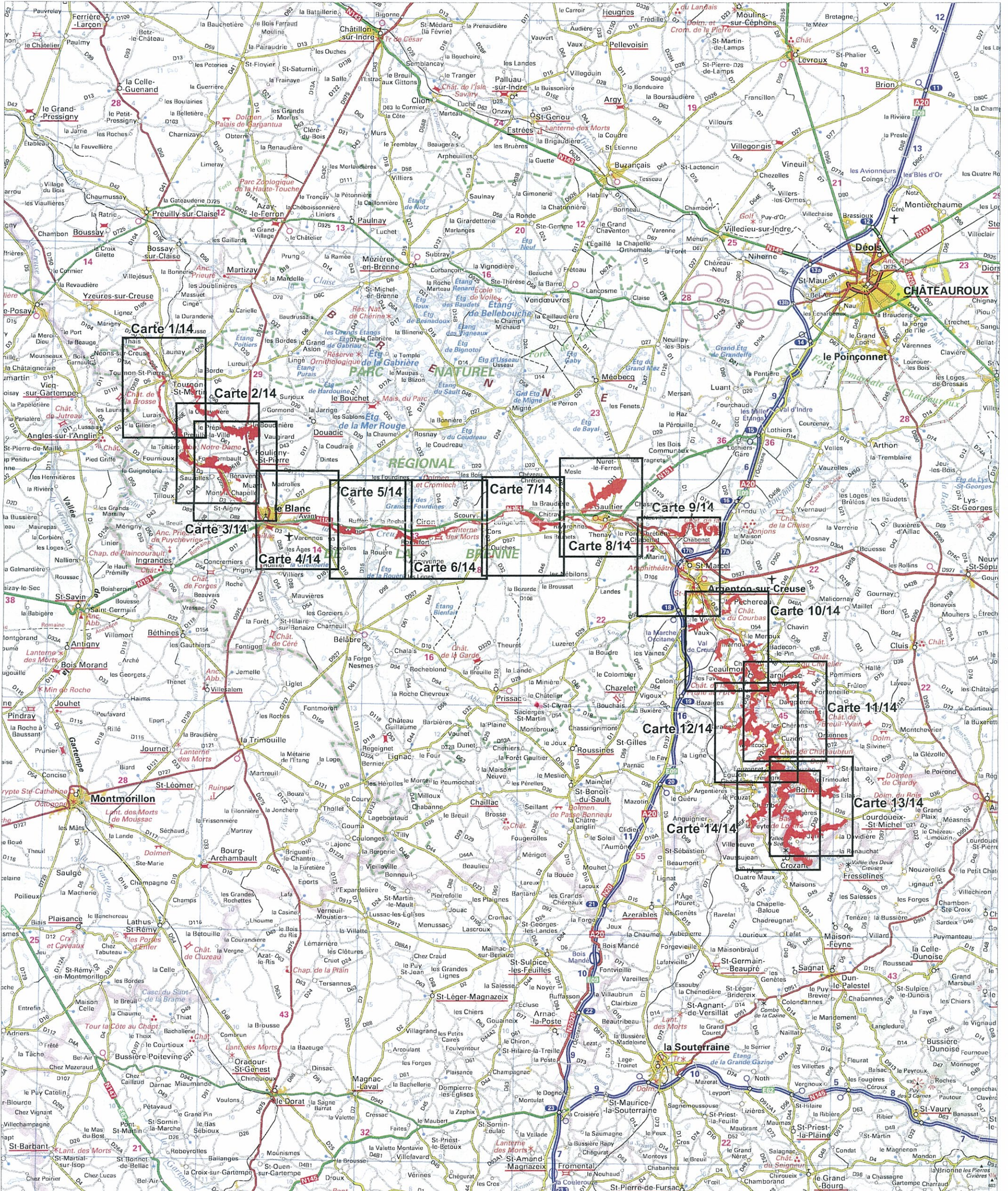
Signé le : 23 AVR. 2010

Le ministre d'Etat, ministre de l'écologie,
de l'énergie, du développement durable
et de la mer, en charge des technologies vertes
et des négociations sur le climat

La secrétaire d'Etat chargée de l'écologie

Jean-Louis BORLOO

Chantal JOUANNO



ZSC

Echelle : 1/300 000
Fond scan 250 IGN©